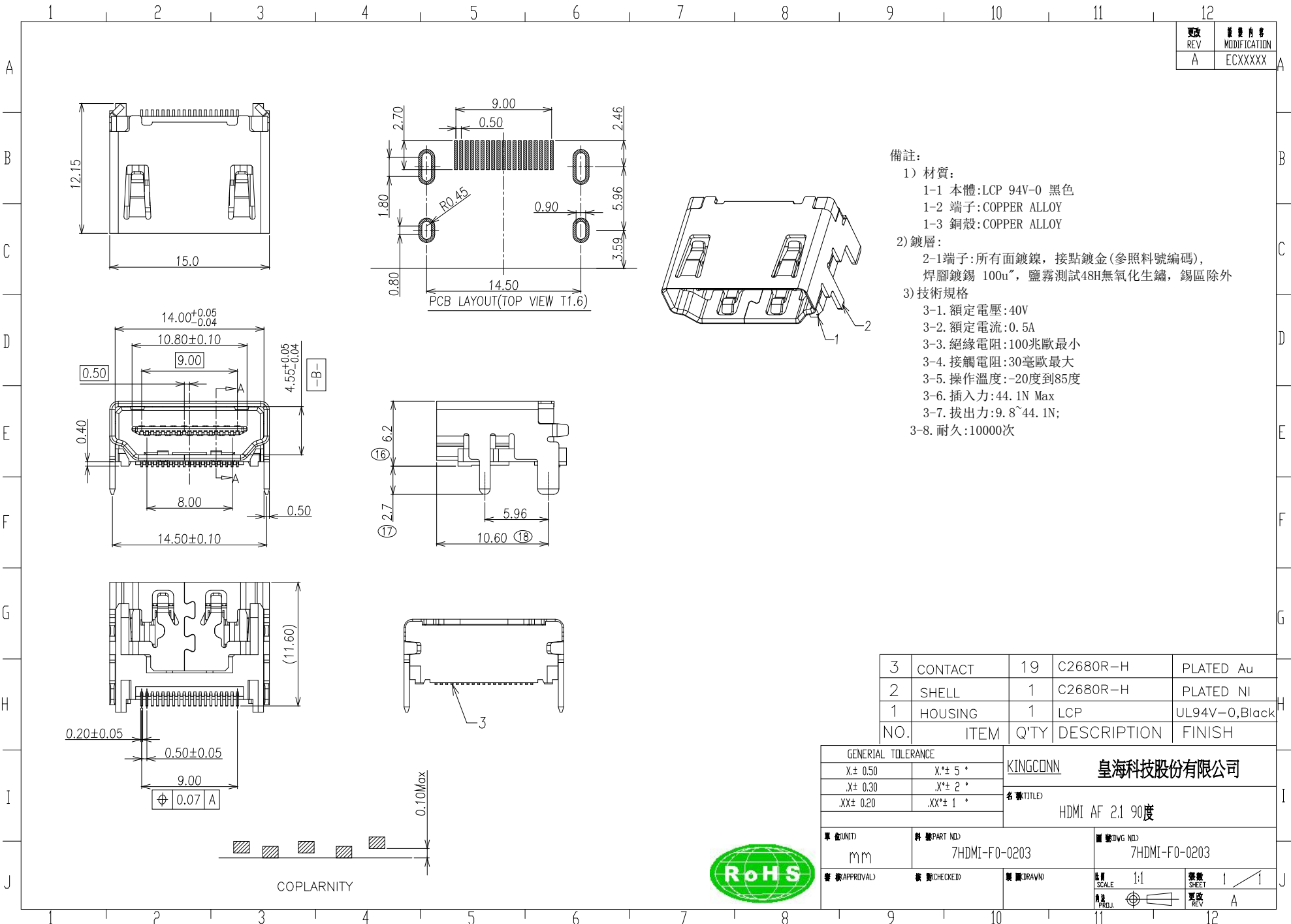


更改 REV	變更內容 MODIFICATION
A	ECXXXXX



備註:

- 1) 材質:
 - 1-1 本體:LCP 94V-0 黑色
 - 1-2 端子:COPPER ALLOY
 - 1-3 銅殼:COPPER ALLOY
- 2) 鍍層:
 - 2-1端子:所有面鍍鎳, 接點鍍金(參照料號編碼), 焊腳鍍錫 100u", 鹽霧測試48H無氧化生鏽, 錫區除外
- 3) 技術規格
 - 3-1. 額定電壓:40V
 - 3-2. 額定電流:0.5A
 - 3-3. 絕緣電阻:100兆歐最小
 - 3-4. 接觸電阻:30毫歐最大
 - 3-5. 操作溫度:-20度到85度
 - 3-6. 插入力:44.1N Max
 - 3-7. 拔出力:9.8~44.1N;
 - 3-8. 耐久:10000次

3	CONTACT	19	C2680R-H	PLATED Au
2	SHELL	1	C2680R-H	PLATED NI
1	HOUSING	1	LCP	UL94V-0,Black
NO.	ITEM	QTY	DESCRIPTION	FINISH

GENERAL TOLERANCE		KINGCONN 皇海科技股份有限公司	
X± 0.50	X*± 5°	名義(TITLE) HDMI AF 2.1 90度	
.X± 0.30	.X*± 2°		
.XX± 0.20	.XX*± 1°		
單位(UNIT) mm	料號(PART NO) 7HDMI-F0-0203	圖號(DWG NO) 7HDMI-F0-0203	
審核(APPROVAL)	核對(CHECKED)	製圖(DRAWN)	縮尺(SCALE) 1:1 張數(SHEET) 1/1 更改(REV) A

