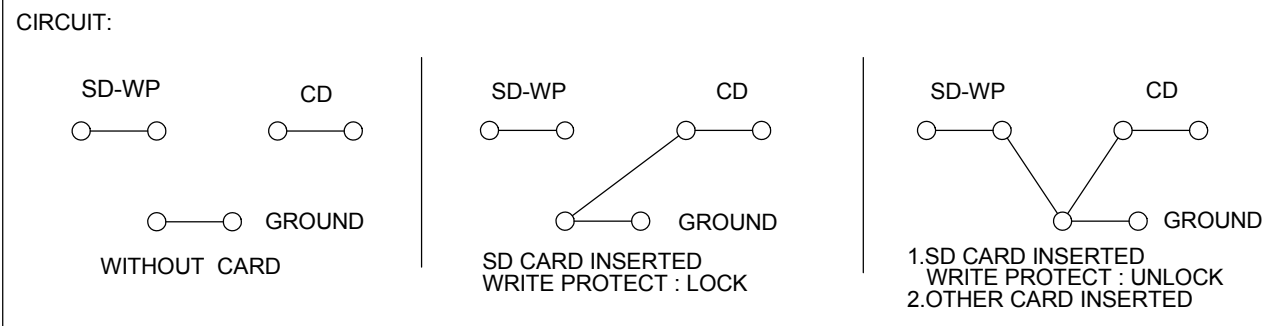
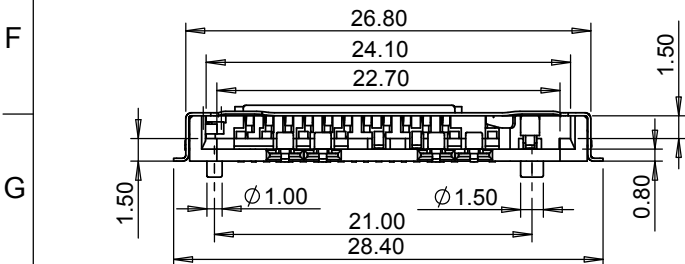
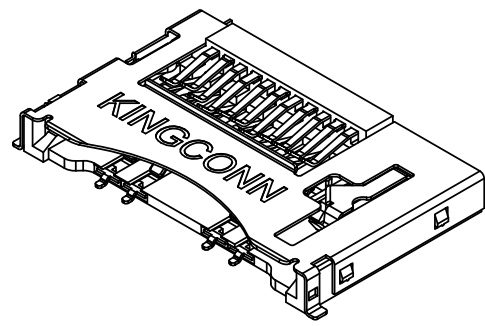


NOTES :  
 1. MATERIAL :  
 INSULATOR : HIGH TEMPERATURE THERMOPLASTIC , UL94V-0.  
 COLOR : BLACK  
 CONTACT : PHOSPHOR BRONZE.

2. PART NO : SDMM-X0-0X16

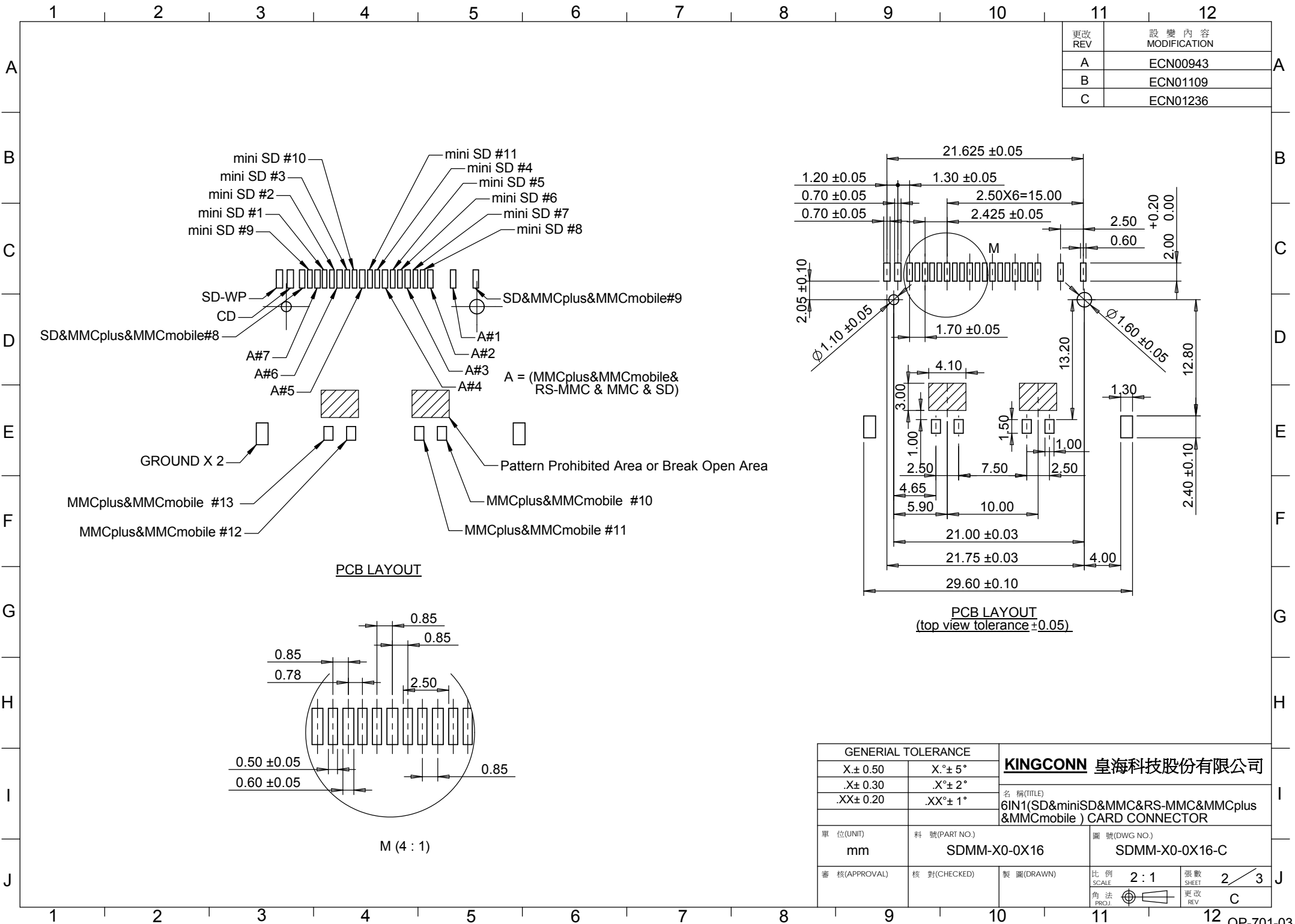
PACKING :  
 0: TRAY  
 1: TAPE&RELL

PLATING :  
 F: CONTACT AREA : Gold Flash Plated OVER Ni  
 SOLDER AREA : Tin Plated OVER Ni  
 B: CONTACT AREA : 10μ" Au Plated OVER Ni  
 SOLDER AREA : Tin Plated OVER Ni



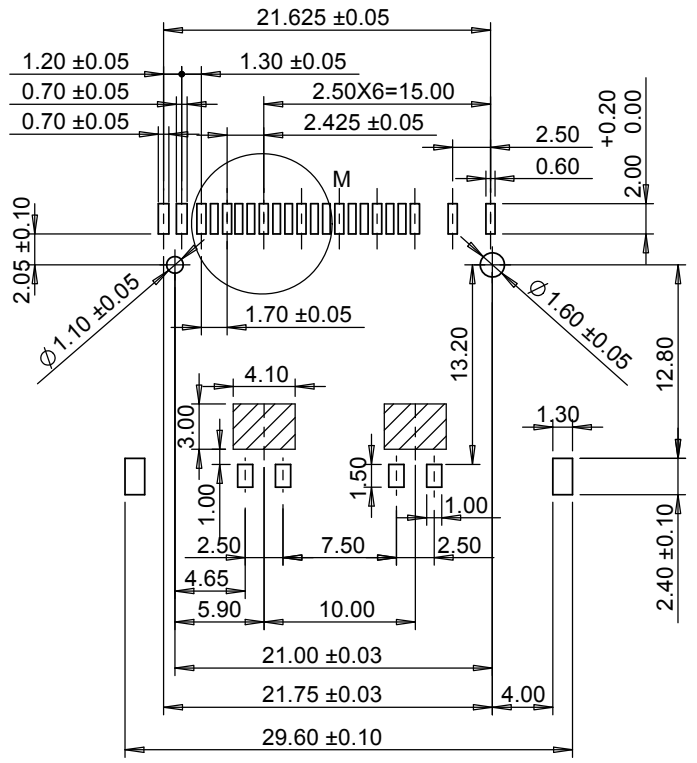
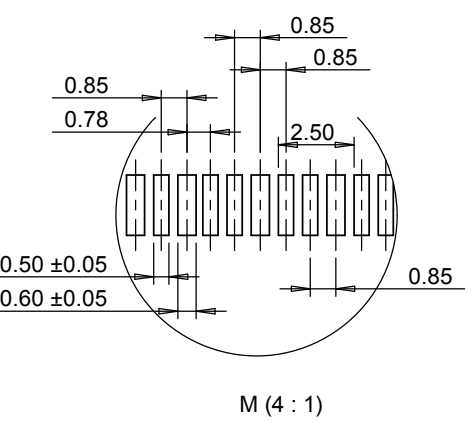
更改 REV	設 變 內 容 MODIFICATION
A	ECN00943
B	ECN01109
C	ECN01236

GENERAL TOLERANCE		圖 號(DWG NO.)	
X $\pm$ 0.50	X $^{\circ}$ $\pm$ 5 $^{\circ}$	SDMM-X0-0X16-C	
.X $\pm$ 0.30	.X $^{\circ}$ $\pm$ 2 $^{\circ}$	SDMM-X0-0X16	
.XX $\pm$ 0.20	.XX $^{\circ}$ $\pm$ 1 $^{\circ}$	SDMM-X0-0X16	
名 稱(TITLE)		SDMM-X0-0X16-C	
6IN1(SD&miniSD&MMC&RS-MMC&MMCplus &MMCmobile) CARD CONNECTOR		SDMM-X0-0X16-C	
單 位(UNIT)	料 號(PART NO.)	圖 號(DWG NO.)	
mm	SDMM-X0-0X16	SDMM-X0-0X16-C	
審 核(APPROVAL)	核 對(CHECKED)	製 圖(DRAWN)	比 例 SCALE
			2:1
			張 數 SHEET
			1 / 3
			角 法 PROJ
			更 改 REV
			C



更改 REV	設 變 內 容 MODIFICATION
A	ECN00943
B	ECN01109
C	ECN01236

PCB LAYOUT




PCB LAYOUT  
(top view tolerance ± 0.05)

GENERAL TOLERANCE		<b>KINGCONN</b> 皇海科技股份有限公司	
X ± 0.50	X° ± 5°		
.X ± 0.30	.X° ± 2°		
.XX ± 0.20	.XX° ± 1°	名 稱(TITLE) 6IN1(SD&miniSD&MMC&RS-MMC&MMCplus &MMCmobile) CARD CONNECTOR	
單 位(UNIT) mm	料 號(PART NO.) SDMM-X0-0X16	圖 號(DWG NO.) SDMM-X0-0X16-C	
審 核(APPROVAL)	核 對(CHECKED)	製 圖(DRAWN)	比 例 SCALE 2 : 1
			張 數 SHEET 2 / 3
			角 法 REV C

更改 REV	設 變 內 容 MODIFICATION
A	ECN00943
B	ECN01109
C	ECN01236

PIN ASSIGNMENT:

PIN NO.	MEMORY CARD PIN NO.
MMCplus&MMCmobile&MMC&RS-MMC&SD#1	(RSV/DAT3)
MMCplus&MMCmobile&MMC&RS-MMC&SD#2	(CMD)
MMCplus&MMCmobile&MMC&RS-MMC&SD#3	(GND)
MMCplus&MMCmobile&MMC&RS-MMC&SD#4	(VCC)
MMCplus&MMCmobile&MMC&RS-MMC&SD#5	(CLK)
MMCplus&MMCmobile&MMC&RS-MMC&SD#6	(GND)
MMCplus&MMCmobile&MMC&RS-MMC&SD#7	(DAT0)
MMCplus&MMCmobile&SD#8	(DAT1)
MMCplus&MMCmobile&SD#9	(DAT2)
MMCplus&MMCmobile#10	(DAT4)
MMCplus&MMCmobile#11	(DAT5)
MMCplus&MMCmobile#12	(DAT6)
MMCplus&MMCmobile#13	(DAT7)
miniSD#1	(CD/DAT3)
miniSD#2	(CMD)
miniSD#3	(GND)
miniSD#4	(VCC)
miniSD#5	(CLK)
miniSD#6	(GND)
miniSD#7	(DAT0)
miniSD#8	(DAT1)
miniSD#9	(DAT2)
miniSD#10	(NC)
miniSD#11	(NC)

GENERAL TOLERANCE		<b>KINGCONN</b> 皇海科技股份有限公司	
X±0.50	X°±5°		
.X±0.30	.X°±2°		
.XX±0.20	.XX°±1°		
		名稱(TITLE) 6IN1(SD&miniSD&MMC&RS-MMC&MMCplus &MMCmobile) CARD CONNECTOR	
單位(UNIT)	料 號(PART NO.)	圖 號(DWG NO.)	
mm	SDMM-X0-0X16	SDMM-X0-0X16-C	
審 核(APPROVAL)	核 對(CHECKED)	製 圖(DRAWN)	比 例 SCALE 2:1
			張 數 SHEET 3 / 3
			角 法 PROJ 
			更 改 REV C